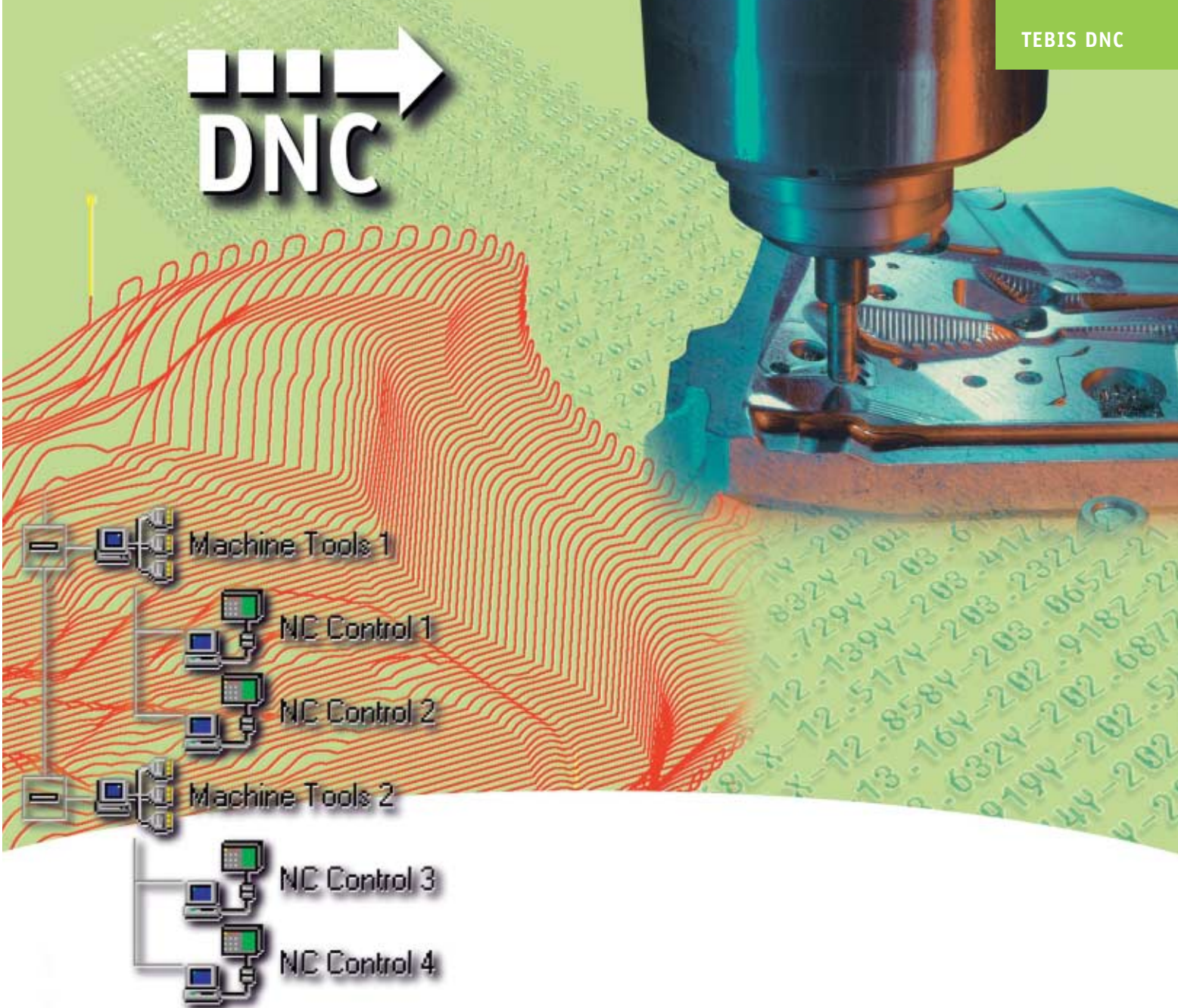




DNC



VON TEBIS CAD/CAM DIREKT AN DIE FRÄSMASCHINE.

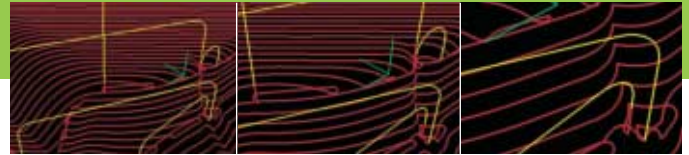


Tebis DNC

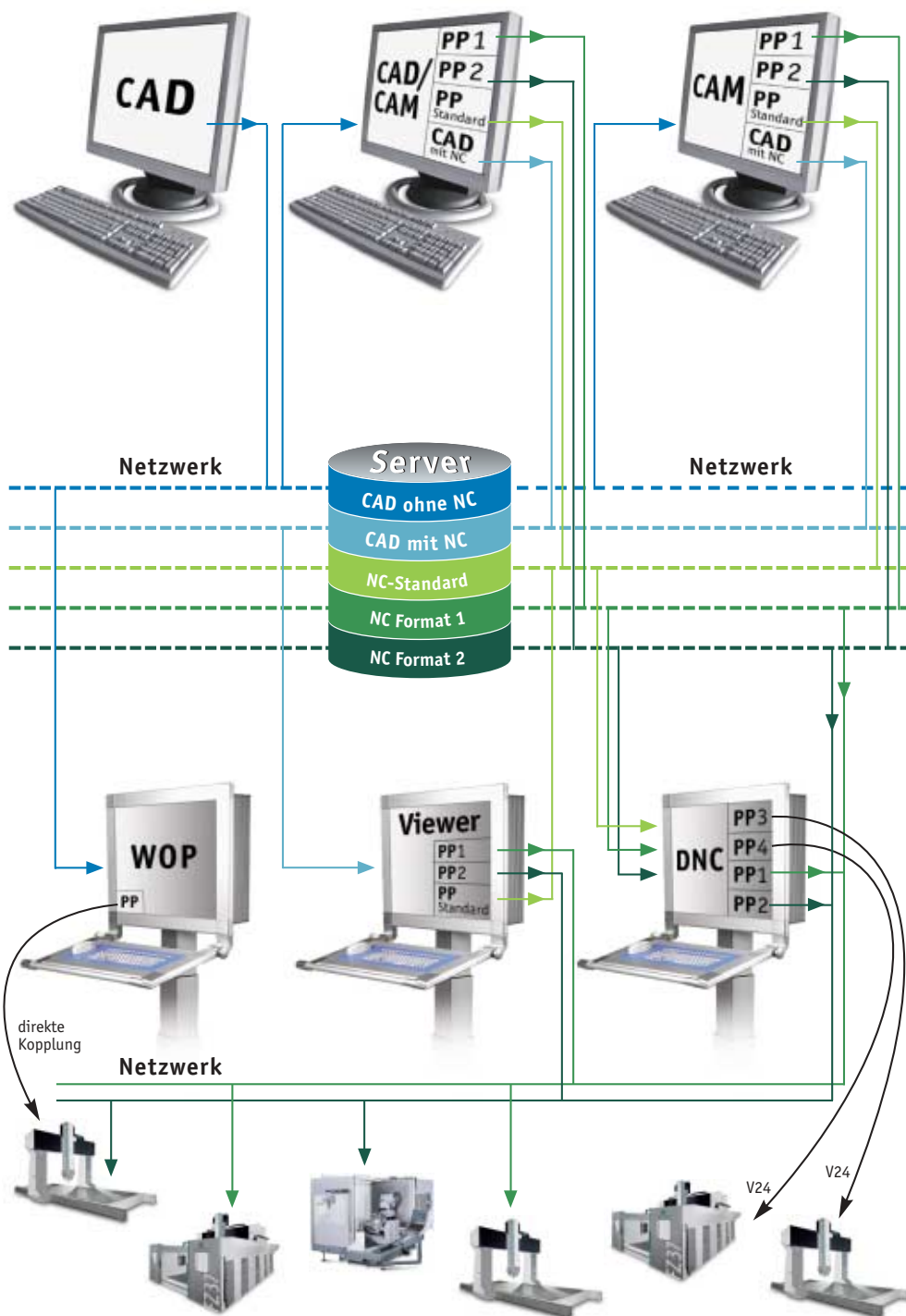
Tebis DNC sorgt mit seinen integrierten Postprozessoren für die perfekte Anbindung Ihrer NC-Maschinen an Tebis Prozessketten. Damit erhalten Sie die komplette CAD/CAM- und NC-Lösung aus einer Hand. Vor allem Steuerungen, die nur über eine serielle Schnittstelle verfügen, werden mit Tebis DNC ideal in das Datennetzwerk integriert.

Mit Tebis DNC erreichen Sie eine zeitliche, räumliche und organisatorische Trennung der NC-Bearbeitung von der NC-Programmierung. Kollegen aus der mechanischen Fertigung können unabhängig von der NC-Programmierung entscheiden, wann auf welcher Maschine welche NC-Programme abgearbeitet werden. Sie holen sich die NC-Programme vom Server und übertragen diese im erforderlichen Format an die angeschlossenen NC-Steuerungen.

Darüber hinaus können Sie sich die benötigten Werkzeuge anzeigen lassen. Programmierte Werte für Werkzeugnummer, Schnittwerte, usw. lassen sich dabei kontrollieren und gegebenenfalls auf die fertigungsgerechten Werte korrigieren. Außerdem können Sie mit diesem komfortablen Werkzeug zur Datenübertragung leicht Koordinaten transformieren sowie NC-Programme drehen, spiegeln und skalieren.



TEBIS DNC-STATIONEN INNERHALB DER TEBIS CAD/CAM/NC-PROZESSKETTE



NC-Programmierung

Nachdem an den TEBIS CAD-Stationen die Werkzeugkonstruktion abgeschlossen ist, greifen die TEBIS CAD/CAM- und CAM-Stationen auf die **CAD-Daten** zu. Dort werden die Werkzeugwege für die Fräsbearbeitung berechnet, so dass anschließend **CAD-Daten mit NC-Informationen** zur Verfügung stehen. Je nach Ausstattung mit Postprozessoren (PP) können diese Stationen die erforderlichen **NC-Programme** für die jeweiligen Steuerungen auch direkt erzeugen oder in einem **neutralen NC-Format** ausgeben.

Datenserver

Der Datenserver speichert zentral alle benötigten Datenformate. Über das Netzwerk können alle Stationen in der Prozesskette darauf zugreifen.

Werkstatt

In der Werkstatt laden TEBIS WOP Stationen die **CAD-Daten** und berechnen die benötigten Werkzeugwege, die direkt an die angeschlossene Maschine übertragen und dort abgearbeitet werden. TEBIS Viewer Stationen greifen auf die **CAD-Daten mit NC-Informationen** zu und geben die enthaltenen Werkzeugwege über entsprechende Postprozessoren in das benötigte **NC-Format** aus. Maschinensteuerungen mit Netzwerkanschluss können nun direkt auf diese **NC-Dateien** zugreifen.

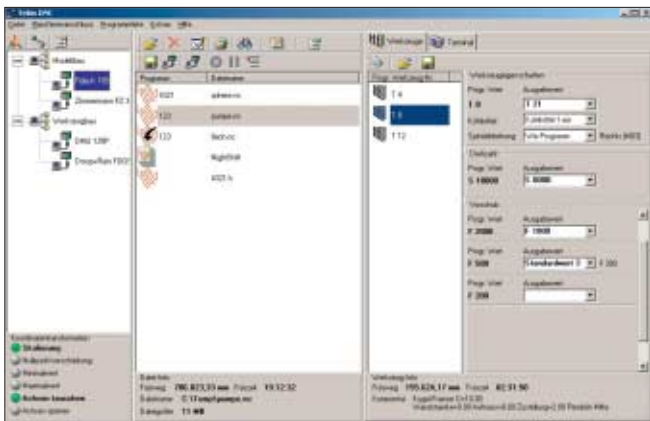
TEBIS DNC-Stationen holen die **NC-Dateien** in den verschiedenen Formaten vom Server, wandeln diese gegebenenfalls in andere **NC-Formate** und übertragen diese an seriell oder über das Netzwerk angeschlossene Maschinen.

TEBIS DNC – FUNKTIONEN IM ÜBERBLICK

Standardisierte Benutzeroberfläche

Tebis DNC hat eine moderne grafische Benutzeroberfläche, die vollständig dem Windows-Standard entspricht. Die Bedienbereiche sind übersichtlich gegliedert in Maschinenanschlüsse, Dateiverwaltung, Werkzeugdaten und Übertragungsfortschritt. Alle Elemente haben ein Kontextmenü, das über die rechte Maustaste erreichbar ist.

Wie im Windows-Explorer können NC-Programme per "Drag & Drop" verschoben werden. Das Programm wurde für die Betriebssysteme Windows 2000 und XP entwickelt.



Verschiedene Übertragungswege

Über einen Tebis DNC-Arbeitsplatz können bei Bedarf mehrere Fräsmaschinen mit NC-Programmen versorgt werden. Die hierarchische Struktur der Maschinenanschlüsse spiegelt die Organisationsstruktur der mechanischen Fertigung wider.



NC-Steuerungen können an Tebis DNC seriell oder über das Netzwerk angeschlossen werden. Außerdem wird in beiden Anschlussarten das Heidenhain-Kommunikationsprotokoll unterstützt, mit dem sich die NC-Dateien auf der Steuerung verwalten lassen. Es können gleichzeitig NC-Programme an mehrere Steuerungen übertragen werden.

Es stehen zwei Übertragungsarten der NC-Programme zur Verfügung:

- die NC-Daten werden mit unverändertem Format 1:1 übertragen,
- die NC-Daten werden mit einer Formatwandlung übertragen, passend zu Ihren NC-Steuerungen und Maschinen. Die dazu erforderlichen Postprozessoren werden von Tebis geliefert. (Voraussetzung hierfür ist, dass die NC-Dateien im Tebis Standard NC-Format erzeugt wurden.)

Umfangreiche Koordinatentransformationen

Tebis DNC bietet Ihnen umfangreiche Möglichkeiten zur Koordinatentransformation. Alle Achsen lassen sich skalieren und verschieben, auf Minimal- bzw. Maximalwerte eingrenzen sowie tauschen und sperren. Dies ermöglicht das Drehen und Spiegeln von NC-Programmen sowie Nullpunktverschiebungen und Tauschen der Arbeitsebene. Außerdem lassen Sie damit die Rückzugsbewegungen an den Bearbeitungsraum Ihrer Maschine an. Alle Transformationen können gespeichert und erneut geladen werden.

