

Master3DGage™

AFFORDABLE, PORTABLE CMM

Sistema de Inspección Móvil, Solución Completa de Hardware y Software

Con Master3DGage cualquiera puede inspeccionar partes o productos en cuestión de minutos.

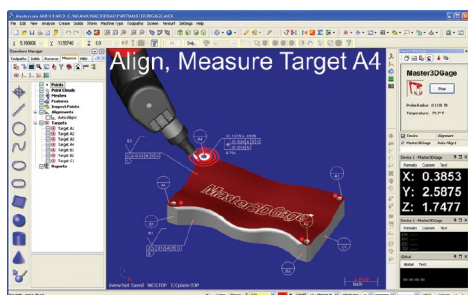
Ventajas:

- Sistema móvil y portátil
- Rápida alineación de entre un CAD y la pieza manufacturada
- Incluye Mastercam Design: CAD 2D y 3D
- Visualización de desviaciones de forma instantánea
- Reportes de inspección automáticos: mapa de colores, para desviaciones, GD&T, otros
- Excelente exactitud, $E = 5 + L/40 \leq 18$
- Fácil de usar para operadores de máquinas de herramientas
- Se pueden verificar partes sin desmontarlas de la CNC
- En cuestión de minutos verificar piezas
- Traductores: IGES, Parasolid, SAT, AutoCAD, SolidWorks, SolidEdge, STEP, EPS, CADL, STL, VDA y ASCII, traductores de Catia, ProE y UG.

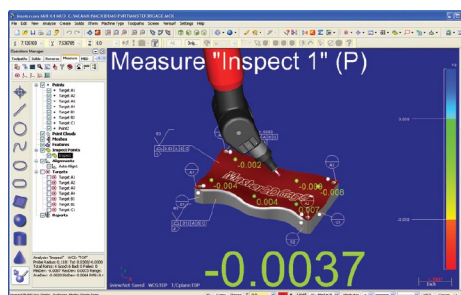


Verisurf desarrollador de Master3DGage, nació hace 15 años en la industria aeroespacial por la necesidad de inspeccionar partes complejas. www.verisurf.com

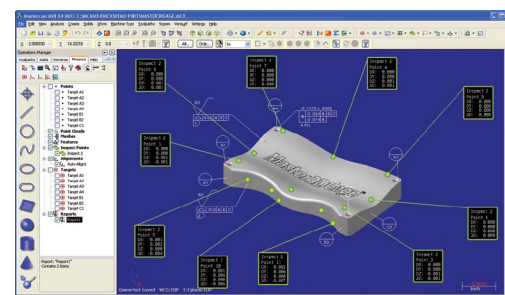
Todo en 3 sencillos pasos: Alineación, Inspección y Reporte



Alinea: Rápidamente automatiza la alineación con tocar algunas referencias.



Inspección: Verifica y ve en tiempo real las desviaciones o sigue las rutinas de inspección automáticas.



Reportes de Inspección: Obtén reportes de inspección con mapa de colores comparando la medición contra el nominal.